

LEPPEMÄRGID



Maaparandussüsteemi maa-ala

Planeeritud uuringupunktid

Uuringuruumi teenindusala piiripunktid



Uuringuruumi teenindusalaPoly



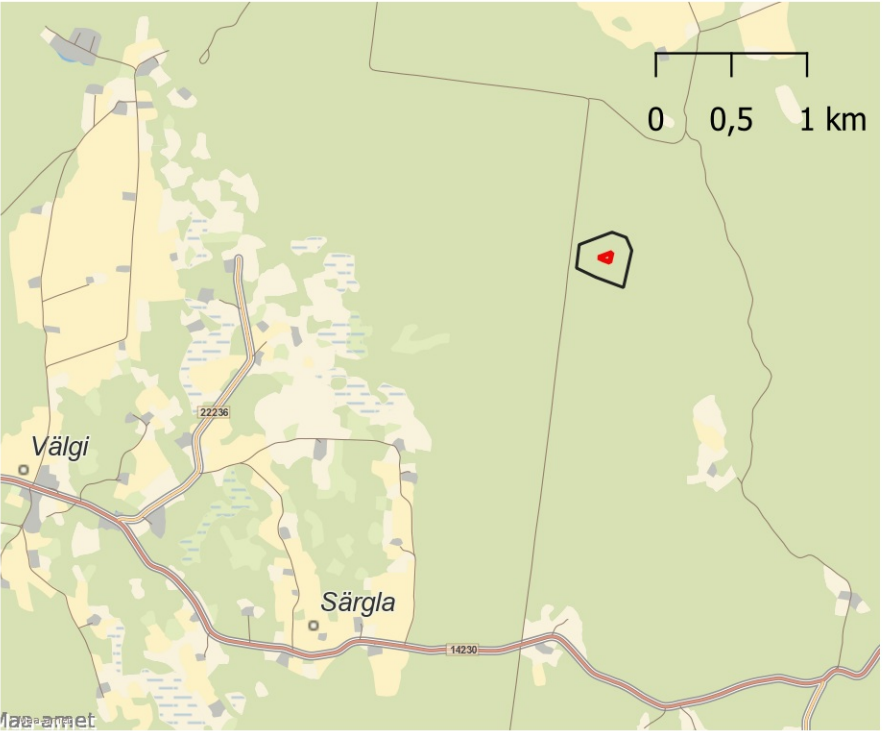
Katastripiirid seisuga 13.12.2022.a.

Pärandkultuuri objekt "Tammemägi"

Põhikaart, Maa-amet WMS 2023.a.

Pärandkultuuri objekt (tüüp: vanad kohanimed) "Tammemägi"
Pärimused: Vanarahvas rääkis: Tammemägi, seal puhkab Rootsi vägi.
Vanasti kasvas mäe otsas suur tamm. (R. Kuum, 55)

UURINGURUUMI TEENINDUSALA ASUKOHA KAART
MÕÕTKAVAS 1:50 000, BAASKAARDI LEHT 5443




UURINGURUUMI TEENINDUSALA
PIIRIPUNKTIDE KOORDINAADID

PUNKT	X(m)	Y (m)
1	6499180,65	671647,47
2	6499368,18	671669,64
3	6499458,75	671909,97
4	6499417,37	672022,55
5	6499314,22	672066,91
6	6499032,97	672003,31
7	6499111,37	671792,57

UURINGURUUMI TEENINDUSALA
PINDALA 12,36 HA

MÄRKUSED

- koordinaadid L-EST 97 süsteemis ja kõrgused süsteemis EH-2000
- põhikaart ja asukoha kaardi alus Maa-ameti WMS teenus (Maa-ameti WMS kaardiserver 2023.a.)
- katastriüksuste andmed Maa-amet 13.12.2022.a.

 AS TREV-2 Grupp Teemeistri 2 Tallinn 10916 Tel 6776500 www.trev2.ee			Särkla uuringuruum		MGU-94
Koostas:	Andres Kask	26.01.2023.a.	Tartu maakond Peipsiääre vald Särkla küla		1:2000
Kinnitas:	Indrek Malm	26.01.2023.a.	Uuringuruumi teenindusala plaan		1/1